



Viskas, ką reikia žinoti apie nemokamą pacientų pavėžėjimą



DAUGIAU INFORMACIJOS 1808

01

KAM SKIRTA PASLAUGA

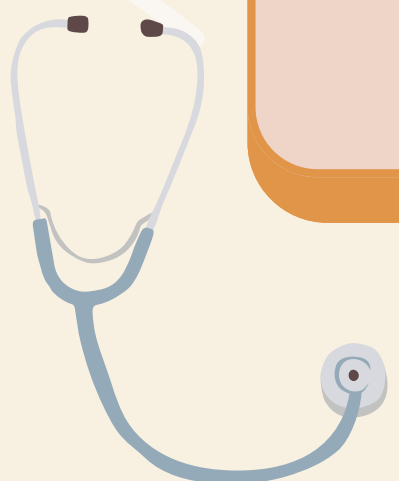
- Asmenims, kuriems reikalinga hemodializės, transplantacijos, chemoterapijos paslauga
- 75 ir vyresniems, kurie turi teisę į priemokas už kompensuojamus vaistus
- Asmenims, kuriems nustatytas 55 proc. ar mažesnis dalyvumo lygis (darbingumo lygis ar specialiųjų poreikių lygis), taip pat neįgalumo lygis ir kurie turi teisę į priemokas už kompensuojamus vaistus dėl nepakankamų pajamų
- Asmenims, kuriems pavėžėjimo paslauga reikalinga dėl medicininių priežasčių-tai nusprendžia ir e027 formoje pažymi siuntimą išrašantis gydytojas

02

MEDICININĖS PRIEŽASTYS

- Pacientas turi judėjimo sutrikimų, dėl kurių negali savarankiškai vaikščioti ir jam reikalinga kitų asmenų pagalba arba techninės priemonės
- Pacientas turi sveikatos sutrikimų, trikdančių orientaciją aplinkoje ir komunikaciją (psichikos, kalbos, regos, klausos), dėl kurių savarankiškai negali naudotis transportu
- Pacientas vyksta atlikti gydymo procedūrų, kurių sukeltas šalutinis poveikis apriboja paciento galimybę savarankiškai naudotis transportu (pvz.: dializė, chemoterapija) arba dėl organų transplantacijos
- Pacientui transportuoti reikalingi neštuvai, deguonis ar kita speciali įranga
- Pacientui gydymo įstaigoje teikiamos stacionarinės paslaugos ir/ar dėl paciento sveikatos būklės jį vežant būtina turi dalyvauti asmens sveikatos priežiūros specialistas

Negalėjimas vaikščioti suprantamas kaip paciento galėjimas savarankiškai atlikti tik kelis žingsnius



ATVEJAI, kada teikiama pacientų pavėžėjimo paslauga

JŪS GALĖSITE
VYKTI IR Į
PRIVAČIAS
GYDYMO
ĮSTAIGAS, KURIOS
SUDARĘ SUTARTĮ
SU LIGONIŲ KASA,
GAUTI
PASLAUGOMS
APMOKAMOMS IŠ
PSDF

01

Planinėms
ambulatorinėms
specializuotoms
paslaugoms gauti

PAVĖŽĖJIMO
PASLAUGA
TEIKIAMA TIK
ANTRINIO IR
TRETINIO LYGIO
PASLAUGOMS
GAUTI

02

Planinėms dienos
chirurgijos ir dienos
stacionaro
paslaugoms gauti

MEDICININĖ,
VAIKŲ RAIDOS
SUTRIKIMŲ
ANKSTYVOJI
REABILITACIJA

03

Planinėms ambulatorinėms ir
(ar) stacionarioms
reabilitacijos paslaugoms
gauti

04

Planiniam stacionariam
gydymui, chemoterapijai,
organų transplantacijai,
hemodializei

05

Grįžimui iš skubios
pagalbos skyriaus

06

Grįžimui į savo
gyvenamąją
vietą (visais 01-
04 išvardintais
atvejais)

Gaukite siuntimą pas gydytoją specialistą

Siuntimą jums išrašys šeimos gydytojas



Kaip užsisakyti nemokamą pavėžėjimo paslaugą?

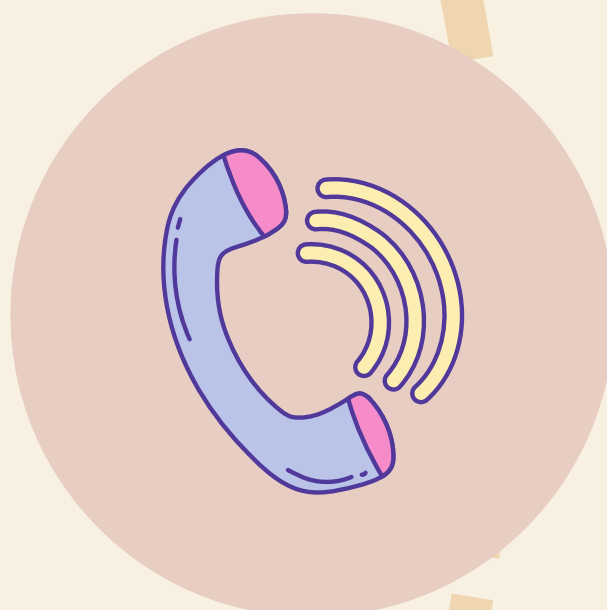
Užsiregistruokite pas gydytoją specialistą

- Išankstinėje pacientų registracijos sistemoje esveikata.lt
- Asmens sveikatos priežiūros įstaigoje



Užsisakykite pavėžėjimo paslaugą tel. 1808/ ar +370 37 243 130

- Registruokitės ne anksčiau kaip prieš 1 mėnesį ir ne vėliau kaip likus 2 darbo dienoms iki numatyto vizito asmens sveikatos priežiūros įstaigoje
- Karštoji linija **1808** veikia visą parą!
- Skambutis telefonu **1808** nemokamas!



REGISTRUOJANTIS 1808 TURĖTI

- Aktyvų siuntimą pas gydytoją specialistą
- Vizito registraciją su tikslu laiku ir data
- Asmens dokumentą
- Tikslų adresą, iš kurio reikės paimti pacientą
- Tikslų gydymo įstaigos adresą
- Grįžimo datą ir laiką

Sulaukite registracijos patvirtinimo

Registracijos patvirtinimą gausite trumpąja žinute (SMS)

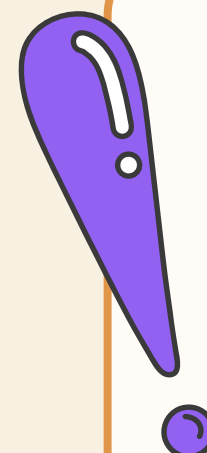


Nustatytu metu laukite automobilio

Negalėdami vykti nustatytu metu, paslaugą atšaukite telefonu 1808 ne vėliau kaip 3 val. iki numatyto pavėžėjimo



Nustatytas asmens laukimo terminas-
15 min.



S

**JEI NEATITINKATE KRITERIJŲ
NEMOKAMO PAVĖŽĖJIMO
PASLAUGAI GAUTI**

Skambinkite į VšĮ Biržų rajono socialinių paslaugų centrą tel. +370 450 32 962 ir sužinokite, ar jus nuveš už nustatytą įkainį

V

**JEI JUMS REIKALINGAS
PAVĖŽĖJIMAS DĖL
HEMODIALIZĖS, GYDYTOJO
SIUNTIMAS NĖRA BŪTINAS**

Jei hemodializei turite vykti pirmą kartą, registruokitės tel. 1808; Jei šiai paslaugai gauti jus vežė VšĮ Biržų rajono socialinių paslaugų centras, registruotis iš naujo nereikia

A

**KAI JUMS REIKIA GRĮŽTI PO
STACIONARINIO GYDYMO/ AR IŠ
SKUBIOS PAGALBOS SKYRIAUS,
PAVĖŽĖJIMO PASLAUGĄ TEL. 1808 JUMS
UŽSAKYS SVEIKATOS PRIEŽIŪROS
ĮSTAIGA**

R

**KAI PASLAUGA TEIKIAMA
NEPILNAMEČIUI IKI 16 M., SU JUO
PRIVALO VYKTI VIENAS IŠ TĖVŲ AR
KITAS ATSTOVAS PAGAL ĮSTATYMĄ**

Išskyrus pereinimą tarp skirtingų ASPĮ reikalingiems tyrimams atlikti, kai gautas rašytinis vieno iš tėvų ar kito atstovo pagal įstatymą sutikimas

B

**PAVĖŽĖJIMO METU PACIENTĄ GALI
LYDĖTI NE DAUGIAU KAIP VIENAS
LYDINTIS ASMUO**

Lydintis asmuo turi būti nurodytas pavėžėjimo paslaugos užsakymo metu

U

**PACIENTŲ PAVĖŽĖJIMO PASLAUGA
NETEIKIAMA**

Jei bent vienas iš asmenų (pacientas ir/ar jį lydintis asmuo) yra apsvaigęs nuo psichotropinių, narkotinių ar kitų psichiką veikiančių medžiagų, alkoholio, elgiasi neadekvačiai